

# NEW シリーズ



防水 IP-67

RoHS

ワンタッチロック

海外規格対応品

## 概要

- ・NRW をベースにした欧州安全規格対応の防水コネクタで、UL 規格、CSA 規格も取得。
- ・優先接触構造のアースを保有し、半導体製造装置、各種屋外機器に多数の実績があります。

## 特徴

RoHS	RoHS 指令対応品
防水性	防水コネクタ【結合時 防水機能 IP-67】
ロック方式	ワンタッチロック方式
機構・材質特徴	<ul style="list-style-type: none"> <li>○保護回路構造：シーケンス（優先接触）構造のあるアースコンタクトを有する</li> <li>○シェルには耐候性に優れた高強度プラスチックを採用</li> <li>○軽量かつ丈夫</li> <li>○L 座の使用により狭い箇所での取り付けも可能</li> </ul>
規格について	<ul style="list-style-type: none"> <li>○欧州安全規格対応品（EN61984 適合 TÜV 認定）</li> <li>○UL・CSA 規格認定取得品（UL：UL1977 CSA：C22.2 No.182.3）</li> </ul>
結線方式	はんだづけ

## 特性

シェルサイズ	コンタクト数	絶縁抵抗 (MΩ)	接触抵抗 (mΩ)	耐電圧 (V r.m.s.)
20	3	DC 500V 2,000 以上	3 以下	1,500
24	3	DC 500V 2,000 以上	3 以下	1,500
	4			
28	4	DC 500V 2,000 以上	3 以下	1,500
	8			

（防水性） コネクタを結合し、通常使用する状態で、水圧 40kPa 下に 24 時間放置した後、浸水の形跡がない。

### 挿入

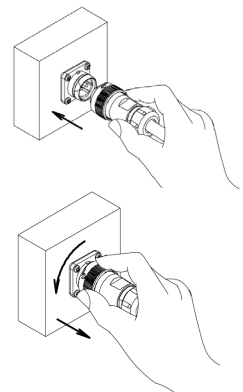
プラグと相手コネクタ（レセプタクル、アダプタ）のガイドを合わせ、まっすぐに押し込みます。

注) 挿入時には、カップリングナットをひねらないで下さい。

### 抜去

矢印の向きにカップリングナットを左へ 45° 回転させたまま引き抜きます。

注) 抜去時には、エンドベルをひねらないで下さい。



# NEW シリーズ

## 品名の構成

NEW - 24 ■ - P F □

① ② ③ ④ ⑤ ⑥

- ① シリーズ名称
- ② シェルサイズ
- ③ コントクト数
- ④ コネクタ形状
- ⑤ コントクト形状 <ピン(オス)コンタクト:M, ソケット(メス)コンタクト:F>
- ⑥ ケーブルパッキンのサイズを表す記号 《プラグ、アダプタは記号の指定が必要》

全品が UL・CSA、TÜV 認定品です。品名での規格の指定は不要です。 海外規格については P 269・P 271

結線方式：はんだづけ

## 材質及び処理

	材質	処理
シェル 絶縁体	合成樹脂	-
コンタクト	銅合金	銀めっき
パッキン	合成ゴム	-

## 使用温度範囲

シェル サイズ	コンタクト数	使用温度範囲	定格電流使用時の 周囲温度上限(注)
20	3	-25℃ ~ +85℃	+80℃
24	3		+74℃
	4		+80℃
28	4		+67℃
	8		+77℃

(注) Max.ambient temp. at rated current  
(TÜV の認定試験結果による)

## NEW シリーズ 形状バリエーション

※ご注意：正芯と逆芯の結合は出来ません

### 【PF・PM】 プラグ (ストレート)



写真はシェルサイズ 24 PF

ケーブルに結線し、相手コネクタ (レセプタクル、アダプタ) に接続します。

### 【RM・RF】 レセプタクル



写真はシェルサイズ 24 RM

機器のパネルなどに取り付けて使用します。  
相手コネクタ (プラグ) に接続します。

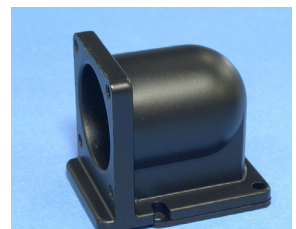
### 【AdM・AdF】 アダプタ



写真はシェルサイズ 24 AdM

ケーブルを延長する時に使用する中継タイプで、相手コネクタ (プラグ) に接続します。

### 【Lザ】



写真はシェルサイズ 24 Lザ

レセプタクルの取り付け部分によって、レセプタクルの向きを変更できるアングル材です。  
パネルと平行にプラグとケーブルを配置する事ができます。

NJW 用の製品となり NJW・NEW・ENJW・ENRW・NAW・NRW 兼用  
シェルサイズ 20・24・28

プラグ・アダプタは、□ (ケーブルパッキン記号) を必ず選択して下さい。

キャップは NRW 用の製品となり NRW・NEW・ENRW 兼用

20

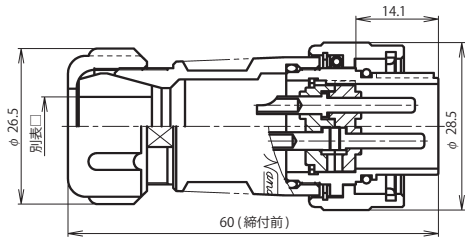


ピンコンタクト品は電極が露出しており、【電源側】に使用した場合には、感電や短絡事故の原因となることが考えられます。事故防止のため、【電源側】にはソケットコンタクト品を、【受電側】にはピンコンタクト品をご使用下さい。

正芯 逆芯

正芯・逆芯 共通

【受電側】 <ピン (オス) コンタクト使用>



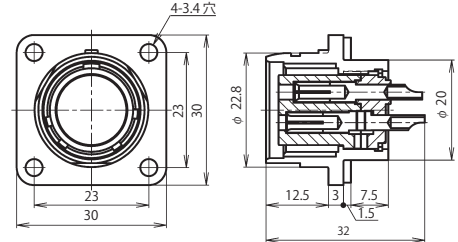
NEW-20 ■ -PM □

プラグ



逆 芯

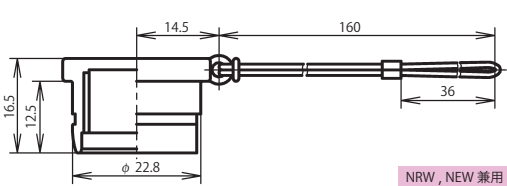
【電源側】 <ソケット (メス) コンタクト使用>



NEW-20 ■ -RF

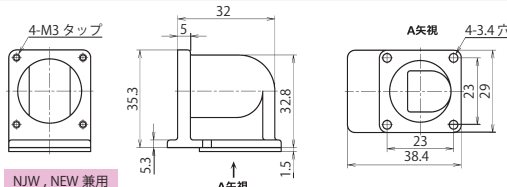
レセプタクル

アダプタ



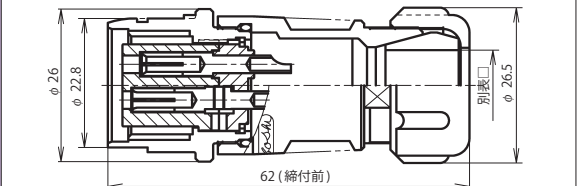
プラグ防水キャップ: NRW-20-PCa・1

NRW, NEW 兼用

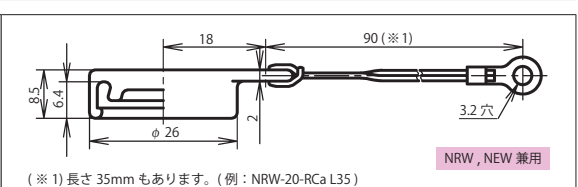


NJW-20 ヨウLザ

アクセサリ (正芯・逆芯 共通)

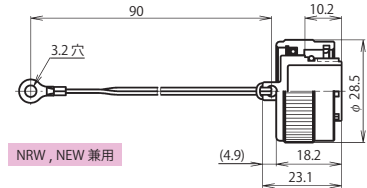


NEW-20 ■ -AdF □

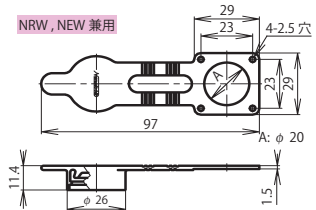


(※1) 長さ 35mm もあります。(例: NRW-20-RCa L35)

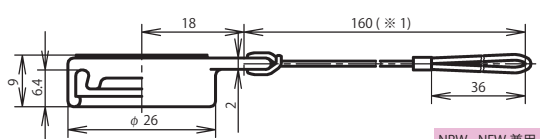
レセプタクルゴムキャップ: NRW-20-RCa



レセプタクル防水キャップ: NRW-20-RCa・1

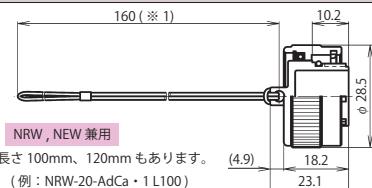


レセプタクルゴムキャップ: NRW-20-RCa・2



(※1) 長さ 100mm, 120mm もあります。(例: NRW-20-AdCa L100)

アダプタゴムキャップ: NRW-20-AdCa



(※1) 長さ 100mm, 120mm もあります。(例: NRW-20-AdCa・1 L100)

アダプタ防水キャップ: NRW-20-AdCa・1

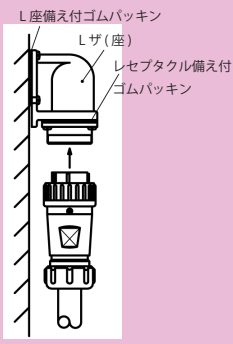
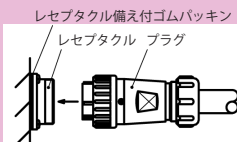
アクセサリ (正芯・逆芯 共通)

別表 □

防水機能を果たすためにプラグ・アダプタに使用するケーブルは適正な仕様・構造のものをご使用下さい。

シェルサイズ	記号 □	ケーブル仕上り外径
20	8	φ 7.0 ~ φ 8.5
	10	φ 8.6 ~ φ 10.5
	12	φ 10.6 ~ φ 12.5

Lザ (座) 使用例



■はコンタクト数

シェルサイズ	コンタクト数	3
20	コンタクト配列 <ピン (オス) コンタクト 結合面から見て>	
	海外規格 (注-1)	UL-CSA, TÜV
	定格	250V 15A
	耐電圧 (V.r.m.s.)	1,500
	電線導体断面積 AWG	#14

圧着タイプの設定はございません。

電線導体断面積は、左記の値の電線をご使用ください。

注-1 全品が UL・CSA、TÜV 認定品です。品名での規格の指定は不要です。  
海外規格については P 269・P 271

NEW

正芯

逆芯



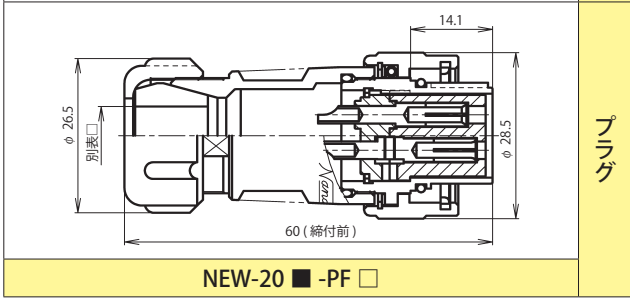
ピンコンタクト品は電極が露出しており、【電源側】に使用した場合には、感電や短絡事故の原因となることが考えられます。事故防止のため、【電源側】にはソケットコンタクト品を、【受電側】にはピンコンタクト品をご使用下さい。

20

【電源側】 <ソケット (メス) コンタクト使用>

正 芯

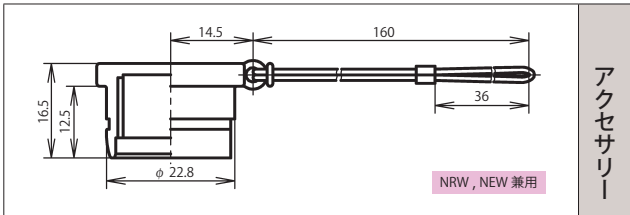
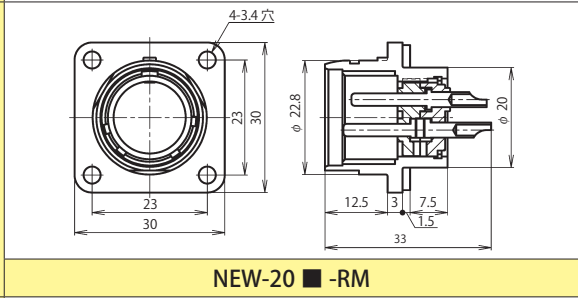
【受電側】 <ピン (オス) コンタクト使用>



プラグ

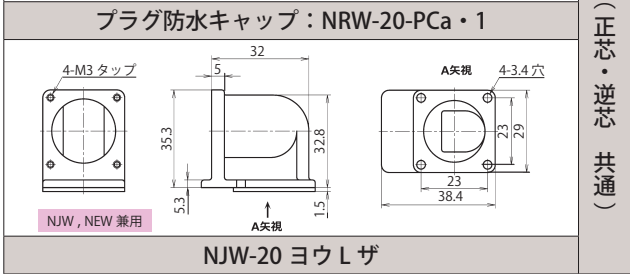
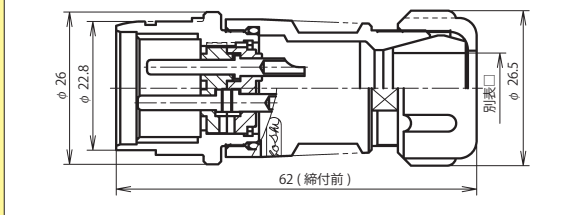


レセプタクル

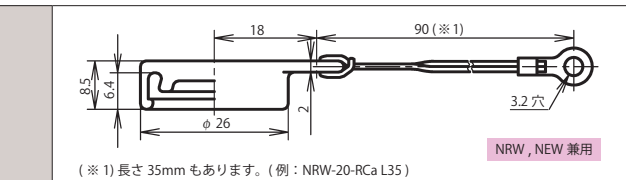


アクセサリ

アダプタ



共通



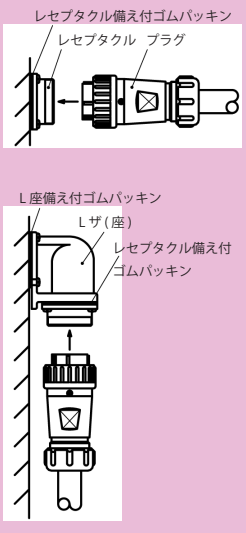
プラグ・アダプタは、□ (ケーブルパッキン記号) を必ず選択して下さい。

別表 □

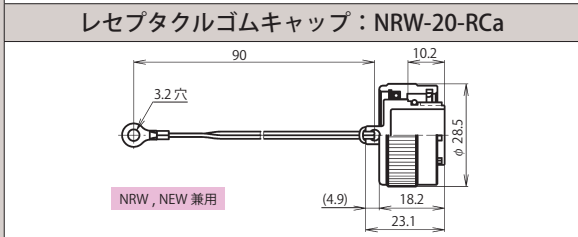
防水機能を果たすためにプラグ・アダプタに使用するケーブルは適正な仕様・構造のものをご使用下さい。

シェルサイズ	記号	ケーブル仕上り外径
20	8	φ 7.0 ~ φ 8.5
	10	φ 8.6 ~ φ 10.5
	12	φ 10.6 ~ φ 12.5

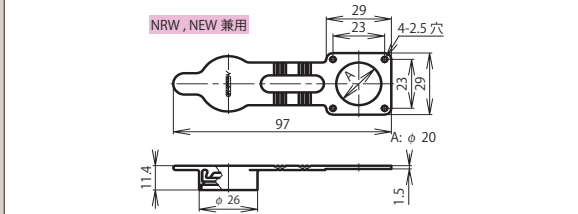
L ザ (座) 使用例



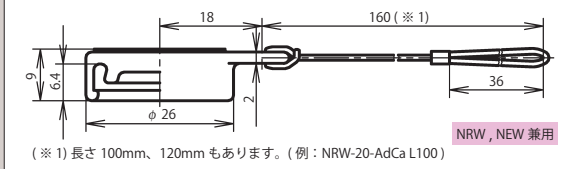
アクセサリ (正芯・逆芯 共通)



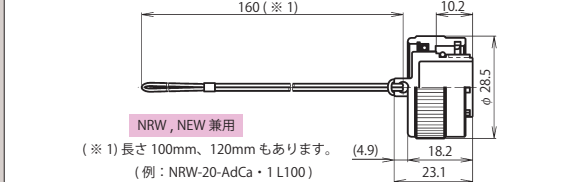
レセプタクル防水キャップ: NRW-20-RCa・1



レセプタクルゴムキャップ: NRW-20-RCa・2



アダプタゴムキャップ: NRW-20-AdCa



アダプタ防水キャップ: NRW-20-AdCa・1

■はコンタクト数

シェルサイズ	コンタクト数	3
20	コンタクト配列 <ピン (オス) コンタクト 結合面から見て>	
	海外規格 (注-1)	UL・CSA, TÜV
	定格	250V 15A
	耐電圧 (V r.m.s.)	1,500
	電線導体断面積 AWG	#14

圧着タイプの設定はございません。

電線導体断面積は、左記の値の電線をご使用ください。

注-1 全品が UL・CSA、TÜV 認定品です。品名での規格の指定は不要です。  
海外規格については P 269・P 271

NEW

# NEW シリーズ シェルサイズ 24 【はんだ】

※ご注意: 正芯と逆芯の結合は出来ません

24

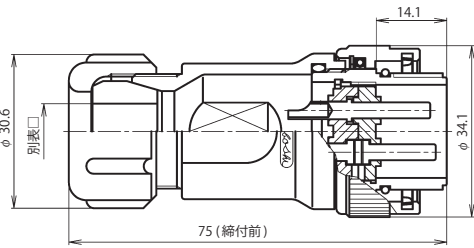


ピンコンタクト品は電極が露出しており、【電源側】に使用した場合には、感電や短絡事故の原因となることが考えられます。事故防止のため、【電源側】にはソケットコンタクト品を、【受電側】にはピンコンタクト品をご使用下さい。

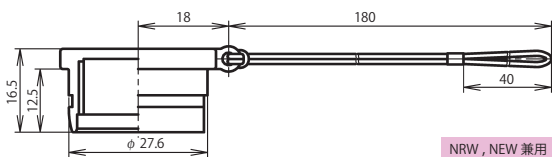
正芯 逆芯

正芯・逆芯 共通

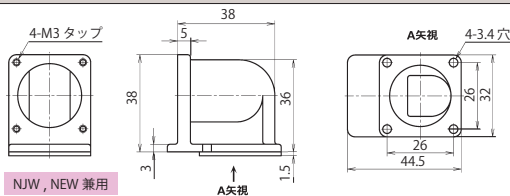
## 【受電側】 <ピン (オス) コンタクト使用>



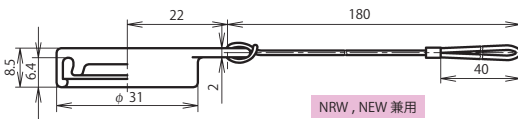
NEW-24 ■ -PM □



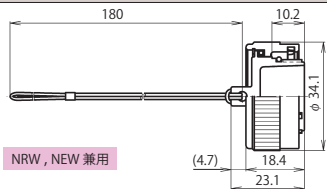
プラグ防水キャップ: NRW-24-PCa・1



NJW-24 ヨウLザ



アダプタゴムキャップ: NRW-24-AdCa



アダプタ防水キャップ: NRW-24-AdCa・1

アクセサリ (正芯・逆芯 共通)



プラグ

アダプタ

アクセサリ (正芯・逆芯 共通)

アクセサリ (正芯・逆芯 共通)

プラグ・アダプタは、□ (ケーブルパッキン記号) を必ず選択して下さい。

別表 □

防水機能を果たすためにプラグ・アダプタに使用するケーブルは適正な仕様・構造のものをご使用下さい。

シェルサイズ	記号	ケーブル仕上り外径
24	11	φ 9.5 ~ φ 11.0
	13	φ 11.1 ~ φ 13.0
	15	φ 13.1 ~ φ 15.0

## ■はコンタクト数

シェルサイズ	コンタクト数	3	4
24	コンタクト配列 <ピン (オス) コンタクト 結合面から見て>		
	海外規格 (注-1)	UL・CSA, TÜV	
	定格	250V 20A	250V 15A
	耐電圧 (V.r.m.s.)	1,500	
	電線導体断面積 AWG	#12	#14

圧着タイプの設定はございません。

電線導体断面積は、左記の値の電線をご使用ください。

注-1 全品が UL・CSA、TÜV 認定品です。品名での規格の指定は不要です。海外規格については P 269・P 271

## 逆 芯

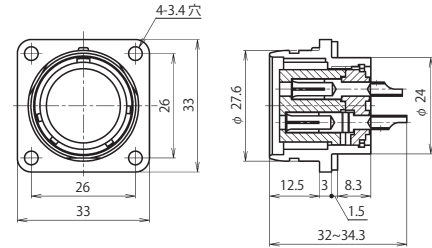
## 【電源側】 <ソケット (メス) コンタクト使用>

レセプタクル

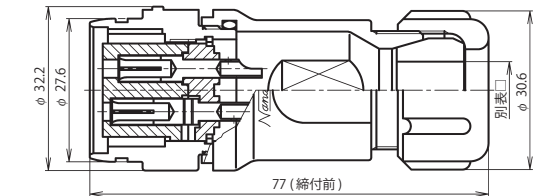
アダプタ

アクセサリ (正芯・逆芯 共通)

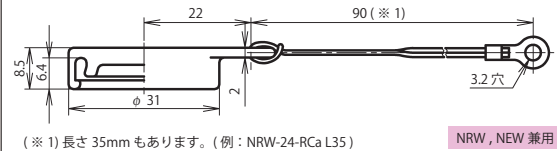
アクセサリ (正芯・逆芯 共通)



NEW-24 ■ -RF



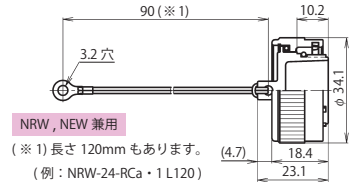
NEW-24 ■ -AdF □



(※1) 長さ 35mm もあります。(例: NRW-24-RCa L35)

NRW, NEW 兼用

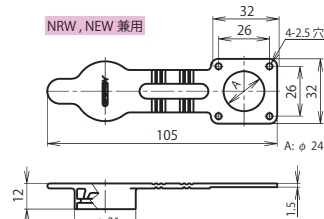
レセプタクルゴムキャップ: NRW-24-RCa



NRW, NEW 兼用

(※1) 長さ 120mm もあります。(例: NRW-24-RCa・1 L120)

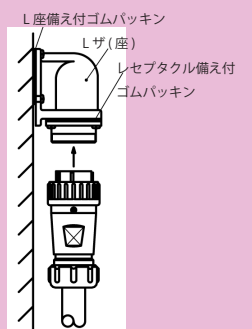
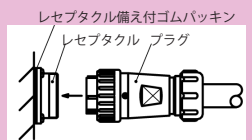
レセプタクル防水キャップ: NRW-24-RCa・1



NRW, NEW 兼用

レセプタクルゴムキャップ: NRW-24-RCa・2

## Lザ (座) 使用例



正芯

逆芯



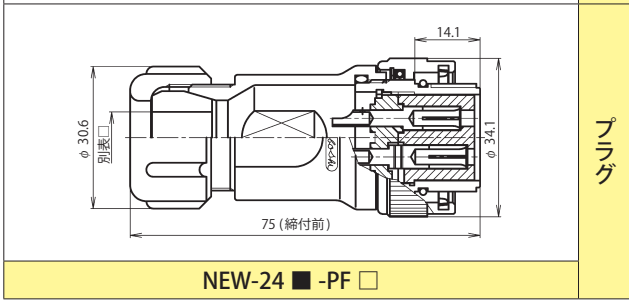
ピンコンタクト品は電極が露出しており、【電源側】に使用した場合には、感電や短絡事故の原因となることが考えられます。事故防止のため、【電源側】にはソケットコンタクト品を、【受電側】にはピンコンタクト品をご使用下さい。

24

【電源側】 <ソケット (メス) コンタクト使用>

正 芯

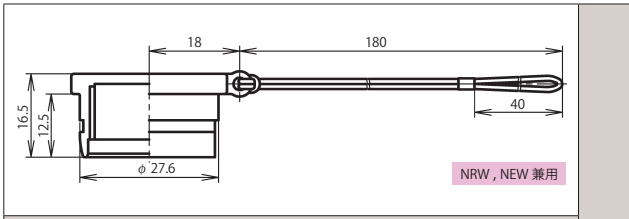
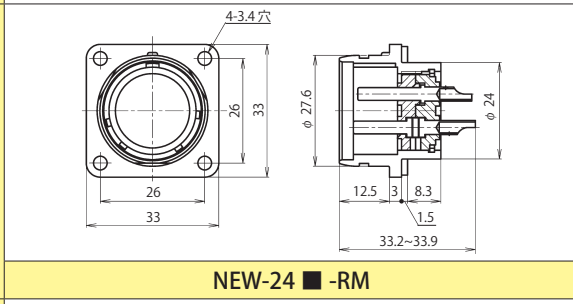
【受電側】 <ピン (オス) コンタクト使用>



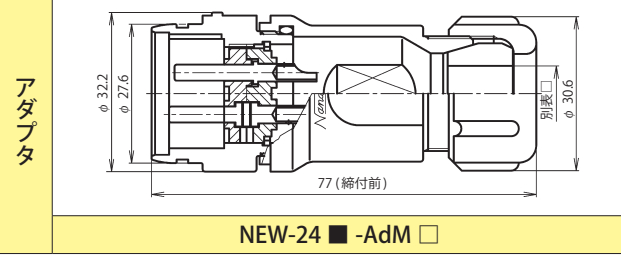
プラグ



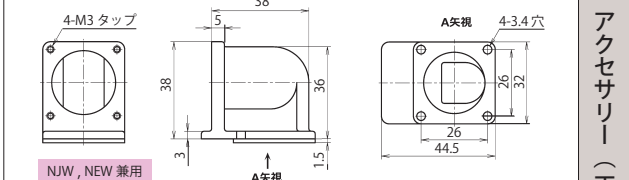
レセプタクル



プラグ防水キャップ: NRW-24-PCa・1

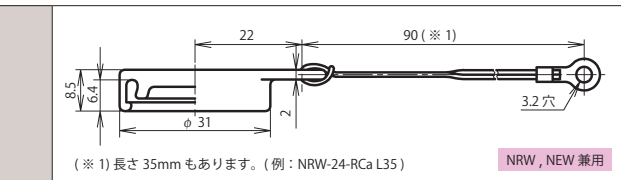


アダプタ

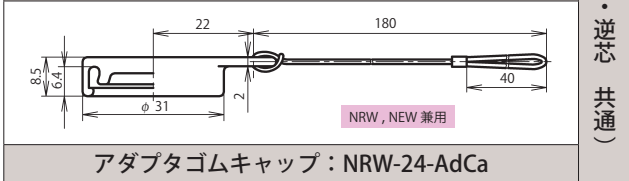


NJW-24 ヨウ L ザ

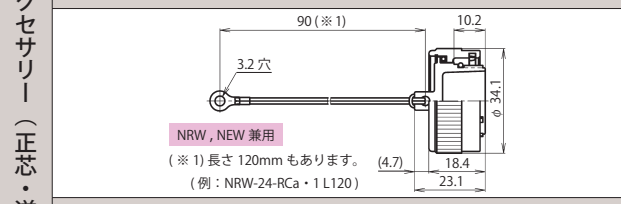
アクセサリ (正芯・逆芯 共通)



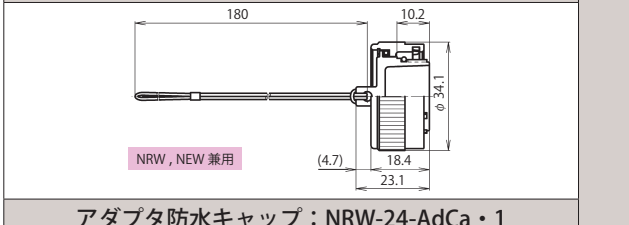
レセプタクルゴムキャップ: NRW-24-RCa



アダプタゴムキャップ: NRW-24-AdCa



レセプタクル防水キャップ: NRW-24-RCa・1



アダプタ防水キャップ: NRW-24-AdCa・1

プラグ・アダプタは、□ (ケーブルパッキン記号) を必ず選択して下さい

別表 □

防水機能を果たすためにプラグ・アダプタに使用するケーブルは適正な仕様・構造のものをご使用下さい。

シェルサイズ	記号	ケーブル仕上り外径
24	11	φ 9.5 ~ φ 11.0
	13	φ 11.1 ~ φ 13.0
	15	φ 13.1 ~ φ 15.0

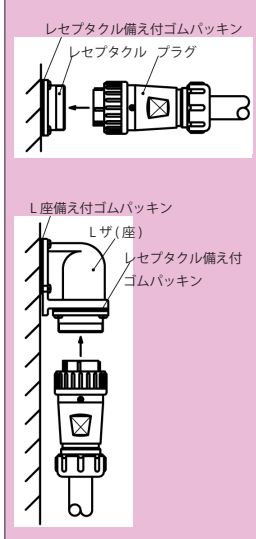
■はコンタクト数

シェルサイズ	コンタクト数	3	4
24	コンタクト配列 <ピン (オス) コンタクト 結合面から見て>		
	海外規格 (注-1)	UL・CSA, TÜV	
	定格	250V 20A	250V 15A
	耐電圧 (V.r.m.s.)	1,500	
	電線導体断面積 AWG	#12	#14

圧着タイプの設定はございません。電線導体断面積は、左記の値の電線をご使用ください。

注-1 全品が UL・CSA、TÜV 認定品です。品名での規格の指定は不要です。海外規格については P 269・P 271

L ザ (座) 使用例



NEW

28



ピンコンタクト品は電極が露出しており、【電源側】に使用した場合には、感電や短絡事故の原因となることが考えられます。事故防止のため、【電源側】にはソケットコンタクト品を、【受電側】にはピンコンタクト品をご使用下さい。

正芯 逆芯

正芯・逆芯 共通

【受電側】 <ピン (オス) コンタクト使用>

NEW-28 ■ -PM □

逆 芯

【電源側】 <ソケット (メス) コンタクト使用>

NEW-28 ■ -RF

プラグ

アクセサリ (正芯・逆芯 共通)

NRW, NEW 兼用

プラグ防水キャップ: NRW-28-PCa・1

NJW, NEW 兼用

NJW-28 ヨウ L ザ

アダプタ

NEW-28 ■ -AdF □

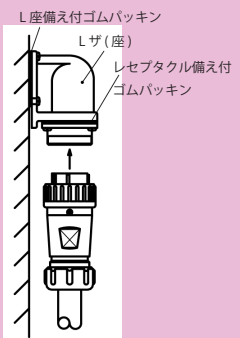
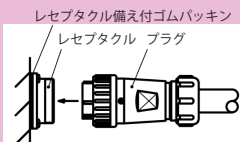
プラグ・アダプタは、□ (ケーブルパッキン記号) を必ず選択して下さい

## 別表 □

防水機能を果たすためにプラグ・アダプタに使用するケーブルは適正な仕様・構造のものをご使用下さい。

シェルサイズ	記号 □	ケーブル仕上り外径
28	10	φ 9.0 ~ φ 10.9
	12	φ 11.0 ~ φ 12.4
	14	φ 12.5 ~ φ 14.0
	16	φ 14.1 ~ φ 16.0
	18	φ 16.1 ~ φ 18.0

## L ザ (座) 使用例



NRW, NEW 兼用

レセプタクルゴムキャップ: NRW-28-RCa

NRW, NEW 兼用

レセプタクル防水キャップ: NRW-28-RCa・1

NRW, NEW 兼用

レセプタクルゴムキャップ: NRW-28-RCa・2

NRW, NEW 兼用

アダプタゴムキャップ: NRW-28-AdCa

NRW, NEW 兼用

アダプタ防水キャップ: NRW-28-AdCa・1

## ■はコンタクト数

シェルサイズ	コンタクト数	4	8
28	コンタクト配列 <ピン (オス) コンタクト 結合面から見て>		
	海外規格 (注-1)	UL・CSA, TÜV	
	定格	250V 20A	250V 15A
	耐電圧 (V.r.m.s.)	1,500	
	電線導体断面積 AWG	#12	#14

圧着タイプの設定はございません。

電線導体断面積は、左記の値の電線をご使用ください。

注-1 全品が UL・CSA、TÜV 認定品です。品名での規格の指定は不要です。

海外規格については P 269・P 271

NEW

正芯

逆芯



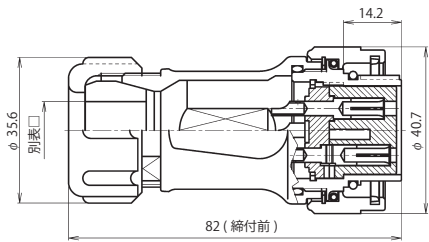
ピンコンタクト品は電極が露出しており、【電源側】に使用した場合には、感電や短絡事故の原因となることが考えられます。事故防止のため、【電源側】にはソケットコンタクト品を、【受電側】にはピンコンタクト品をご使用下さい。

28

【電源側】 <ソケット (メス) コンタクト使用>

正 芯

【受電側】 <ピン (オス) コンタクト使用>

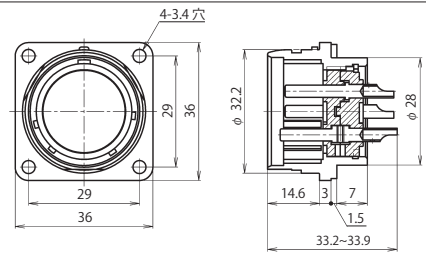


NEW-28 ■ -PF □

プラグ

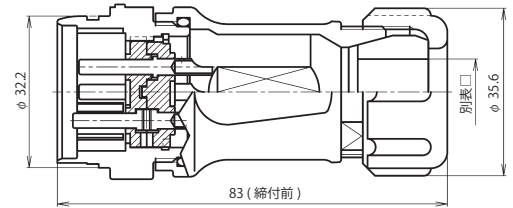


レセプタクル

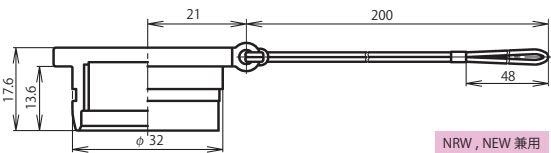


NEW-28 ■ -RM

アダプタ

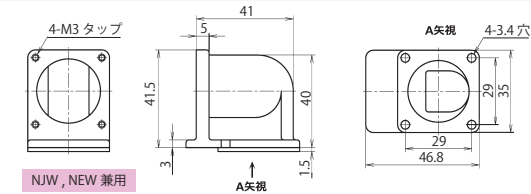


NEW-28 ■ -AdM □

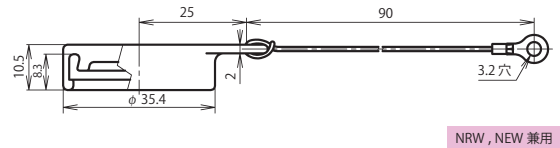


プラグ防水キャップ: NRW-28-PCa・1

アクセサリ (正芯・逆芯 共通)



NJW-28 ヨウ L ザ



レセプタクルゴムキャップ: NRW-28-RCa

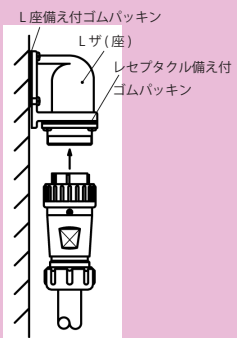
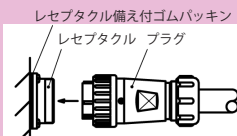
プラグ・アダプタは、□ (ケーブルパッキン記号) を必ず選択して下さい

## 別表 □

防水機能を果たすためにプラグ・アダプタに使用するケーブルは適正な仕様・構造のものをご使用下さい。

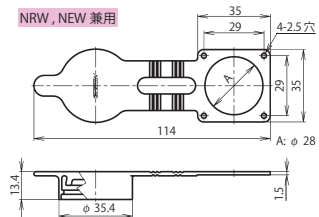
シェルサイズ	記号 □	ケーブル仕上り外径
28	10	φ 9.0 ~ φ 10.9
	12	φ 11.0 ~ φ 12.4
	14	φ 12.5 ~ φ 14.0
	16	φ 14.1 ~ φ 16.0
	18	φ 16.1 ~ φ 18.0

## L ザ (座) 使用例

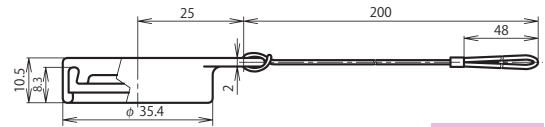


アクセサリ (正芯・逆芯 共通)

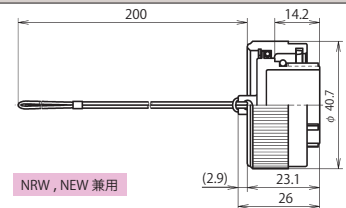
レセプタクル防水キャップ: NRW-28-RCa・1



レセプタクルゴムキャップ: NRW-28-RCa・2



アダプタゴムキャップ: NRW-28-AdCa



アダプタ防水キャップ: NRW-28-AdCa・1

■はコンタクト数

シェルサイズ	コンタクト数	4	8
28	コンタクト配列 <ピン (オス) コンタクト 結合面から見て>		
	海外規格 (注-1)	UL・CSA, TÜV	
	定格	250V 20A	250V 15A
	耐電圧 (V.r.m.s.)	1,500	
	電線導体断面積 AWG	#12	#14

圧着タイプの設定はございません。

電線導体断面積は、左記の値の電線をご使用ください。

注-1 全品が UL・CSA、TÜV 認定品です。品名での規格の指定は不要です。  
海外規格については P 269・P 271